



ด่วนที่สุด

บันทึกข้อความ

ส่วนราชการ ส่วนติดตามและประเมินผล กองแผนงาน โทร ๒๒๘๖

ที่ ผตป.ผง. ๓๑๖ /๒๕๕๙ วันที่ ๖ มิถุนายน ๒๕๕๙

เรื่อง ผลการเบิกจ่ายงบประมาณรายจ่ายประจำปี ๒๕๕๙ (งบ พ.ร.บ.) ณ วันที่ ๓ มิถุนายน ๒๕๕๙ ๙๙.๒๒๗

เรียน ผอ.ผง.

ส่วนติดตามและประเมินผล ได้จัดทำผลการเบิกจ่ายงบประมาณรายจ่ายประจำปี ๒๕๕๙ (งบ พ.ร.บ.) ณ วันที่ ๓ มิถุนายน ๒๕๕๙ จำแนกตามสำนัก/กอง เรียบร้อยแล้ว ตามเอกสารที่แนบ

จึงเรียนมาเพื่อโปรดพิจารณา เสนอ ออช. ทราบ

(นางสาวนันทนา เฟิ่งคำ)
ผตป.ผง.

เรียน ออช. สำเนาเรียน รธบ. รธส. รธว. รธร. และ ผู้อำนวยการสำนัก/กอง

เพื่อโปรดทราบ

(นายทวีศักดิ์ ชนเดโชพล)
ผอ.ผง.

๕ ๖ มิ.ย. ๒๕๕๙

- ทราบ
- เสร็จแล้ว ผอ. ส่วน
แผนกฯ

(นายเลิศชัย ศรีอนันต์)
ผส.บอ.

๑-๗ ส.ย. ๒๕๕๙

ตารางผลการเบิกจ่ายงบรายจ่ายประจำปีงบประมาณ พ.ศ. 2559 (งบ พ.ร.บ.)

ข้อมูล ณ วันที่ 3 มิถุนายน 2559

โครงการ / หน่วยงาน	เป้าหมายสำนัก เดือน มิถุนายน 59	ข้อมูลจากระบบติดตาม online กองแผนงาน					ผลต่างจาก เป้าหมาย (พ.ร.บ.)	ผลต่างจาก เป้าหมาย (จัดสรร)
		งบประมาณ พ.ร.บ. (บาท)	งบประมาณโอนจัดสรร (บาท)	ผลการเบิกจ่าย (บาท)	ร้อยละเบิกจ่าย/ พ.ร.บ.	ร้อยละเบิกจ่าย/ จัดสรร		
รวม	83.30	37,903,272,185	33,525,012,963	21,393,296,151	56.44	63.81	26.86	19.48
สขป.1	90.94	1,120,997,900	1,100,081,777	787,057,853	70.21	71.55	20.73	19.40
สขป.2	89.36	963,185,700	915,389,878	724,735,123	75.24	79.17	14.12	10.19
สขป.3	91.56	889,536,300	792,305,221	543,276,821	61.07	68.57	30.49	22.99
สขป.4	91.62	1,262,707,700	1,238,293,659	726,206,853	57.51	58.65	34.11	32.97
สขป.5	85.86	1,089,750,500	1,087,606,439	721,469,814	66.21	66.34	19.65	19.52
สขป.6	79.82	1,456,126,500	1,393,995,204	771,072,708	52.95	55.31	26.87	24.51
สขป.7	63.20	1,248,717,800	1,193,708,823	833,176,251	66.72	69.80	-3.52	-6.60
สขป.8	82.11	1,687,755,400	1,596,881,000	1,127,677,562	66.82	70.62	15.29	11.49
สขป.9	72.21	1,605,673,600	1,479,598,867	803,559,461	50.05	54.31	22.17	17.90
สขป.10	94.04	1,052,388,200	1,036,240,934	802,687,000	76.27	77.46	17.77	16.58
สขป.11	62.19	1,303,328,500	1,245,222,922	749,883,238	57.54	60.22	4.65	1.97
สขป.12	83.72	1,892,050,600	1,890,082,800	1,323,213,197	69.94	70.01	13.79	13.71
สขป.13	87.06	1,017,675,500	960,382,942	701,302,518	68.91	73.02	18.15	14.04
สขป.14	90.28	967,981,500	936,489,330	652,878,080	67.45	69.72	22.83	20.56
สขป.15	95.19	891,957,500	752,409,405	539,036,109	60.43	71.64	34.76	23.55
สขป.16	86.36	1,331,485,265	1,348,979,169	908,103,682	68.20	67.32	18.15	19.04
สขป.17	94.80	965,053,220	1,004,221,583	743,119,506	77.00	74.00	17.80	20.80
สพญ.	64.39	7,111,287,000	4,762,617,733	2,648,071,327	37.24	55.60	27.15	8.79
กพท.	85.40	8,013,096,000	7,522,883,949	4,406,845,011	55.00	58.58	30.40	26.82
สบอ.	76.26	169,859,900	167,211,972	76,532,126	45.06	45.77	31.20	30.49
สบก.	75.00	376,814,400	153,461,480	33,668,422	8.94	21.94	66.06	53.06
สอส.	62.00	20,844,900	32,430,130	10,405,989	49.92	32.09	12.08	29.91
สคก.	100.00	150,572,300	155,507,631	147,392,870	97.89	94.78	2.11	5.22
สสธ.	80.00	296,031,000	273,125,949	191,842,519	64.80	70.24	15.20	9.76
สจด.	99.31	59,300,000	58,665,468	48,293,124	81.44	82.32	17.88	16.99
สมค.	66.33	955,213,000	415,586,898	368,363,373	38.56	88.64	27.77	-22.31
สวพ.	100.00	3,882,000	11,631,800	3,425,614	88.24	29.45	11.76	70.55

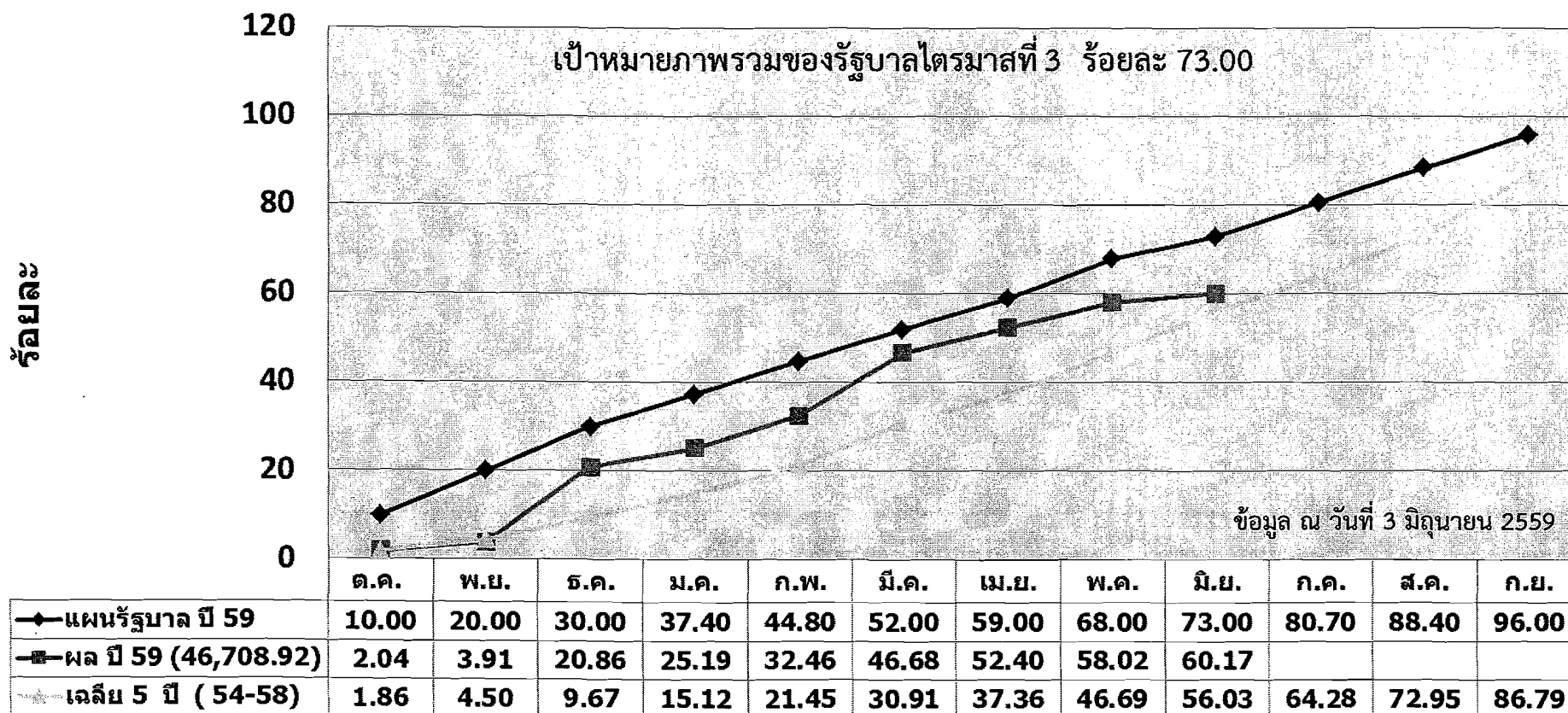
1.1 ผลการเบิกจ่ายงบประมาณกรมชลประทาน ปี 2559 GFMIS
(ข้อมูล ณ วันที่ 3 มิถุนายน 2559) เวลา 16.30 น.

หน่วย : ล้านบาท

งบประมาณ รายจ่าย ประจำปี 2559 (พ.ร.บ.)	งบประมาณ (พ.ร.บ.)	งบประมาณ หลังโอน เปลี่ยนแปลง	ผลการเบิกจ่ายสะสม		เป้าหมาย รัฐบาล ไตรมาสที่ 3 (ร้อยละ)	*ผลต่าง (ร้อยละ)
			จำนวนเงิน	ร้อยละ/พ.ร.บ. หลังปรับลด		
รวม	46,708.9248	46,110.2318	27,743.2400	60.17	73.00	- 12.83
รายจ่ายประจำ	8,127.2983	8,321.4654	5,238.5632	62.95	76.00	- 13.05
รายจ่ายลงทุน	38,581.6265	37,788.7664	22,504.6768	59.55	61.00	- 1.45

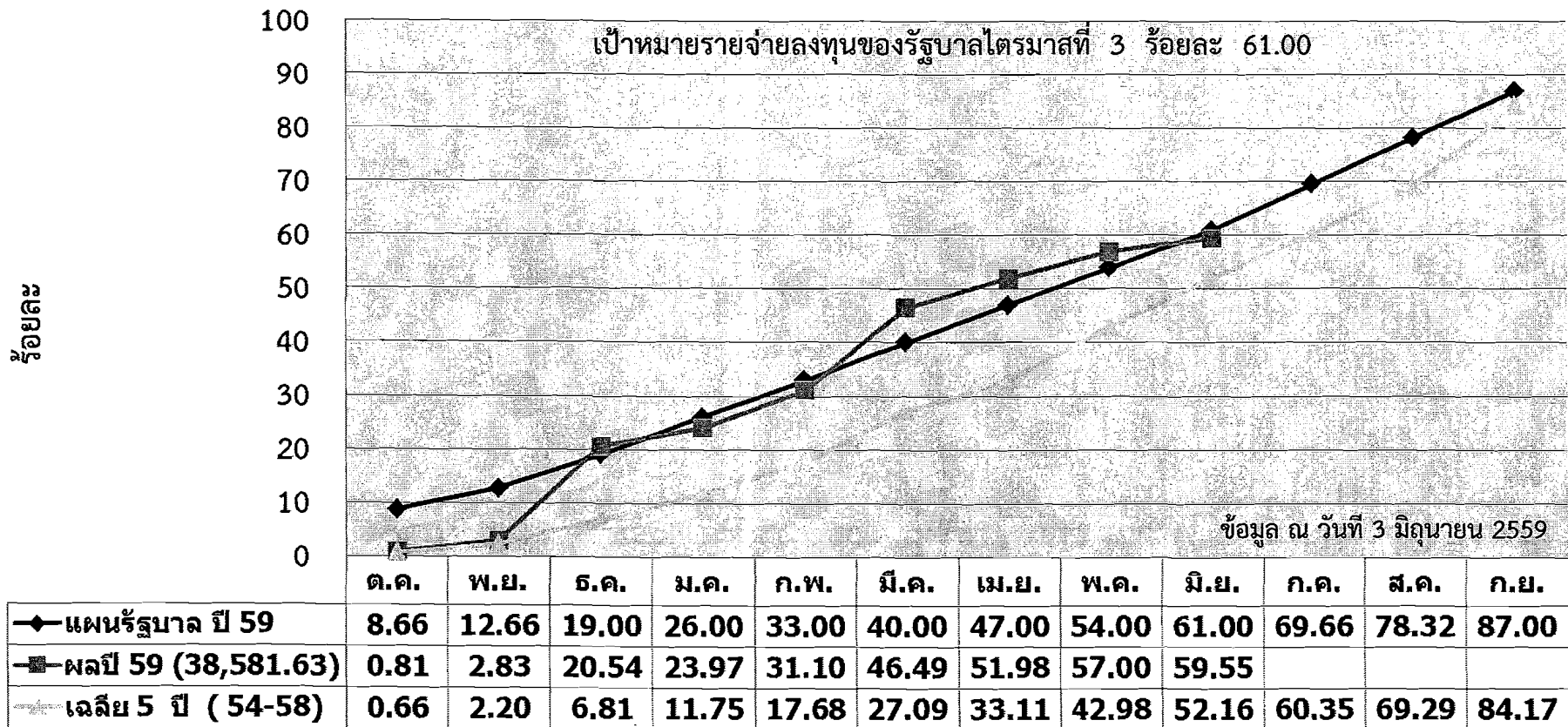
หมายเหตุ : ปรับลดงบประมาณตามพระราชบัญญัติโอนงบประมาณรายจ่ายประจำปีงบประมาณ พ.ศ.2559 รายจ่ายลงทุน จำนวน 598,693,000 บาท

1.2 สถิติการเบิกจ่ายงบประมาณภาพรวมของกรมชลประทานปีงบประมาณ พ.ศ. 2554-2559



หมายเหตุ : เป้าหมายการเบิกจ่ายภาพรวมของรัฐบาล ไตรมาสที่ 1 = 30 % ไตรมาสที่ 2 = 52 % ไตรมาสที่ 3 = 73 % ไตรมาสที่ 4 = 96

1.3 สถิติการเบิกจ่ายงบประมาณจ่ายลงทุนของกรมชลประทานปีงบประมาณ พ.ศ. 2554-2559



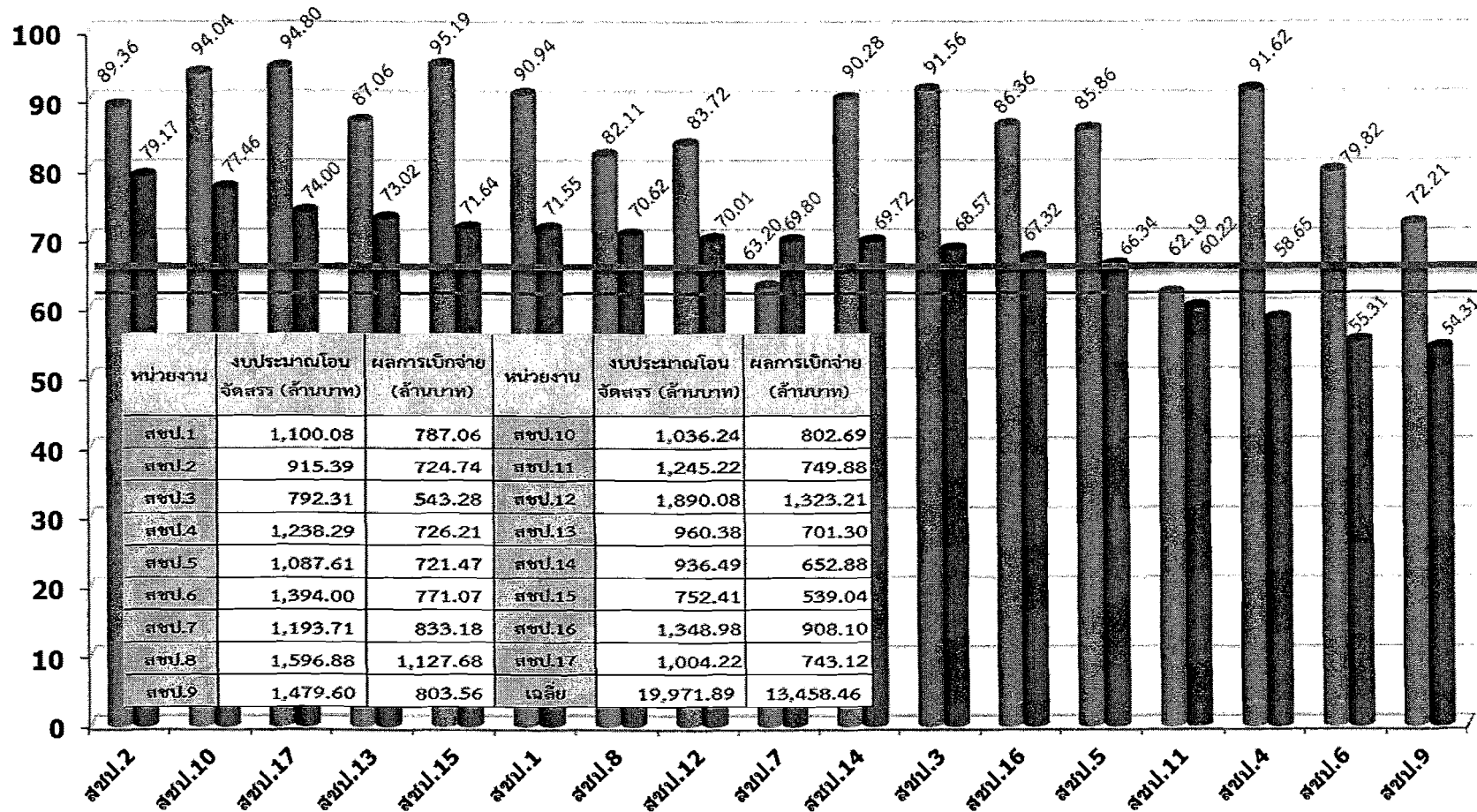
หมายเหตุ : เป้าหมายการเบิกจ่ายงบประมาณจ่ายลงทุนของรัฐบาล ไตรมาสที่ 1 = 19 % ไตรมาสที่ 2 = 40 % ไตรมาสที่ 3 = 61 % ไตรมาสที่ 4 = 87 %

1.4 ผลการเบิกจ่ายงบประมาณ (พ.ร.บ. 59) ของ สชป. 1-17

(ข้อมูลจากระบบ ติดตาม online ณ วันที่ 3 มิถุนายน 2559 เวลา 16.30 น.)

ร้อยละ

- แผนการเบิกจ่ายรายสำนัก เดือน มิถุนายน 2559
- ผลการเบิกจ่าย ณ วันที่ 3 มิถุนายน 2559

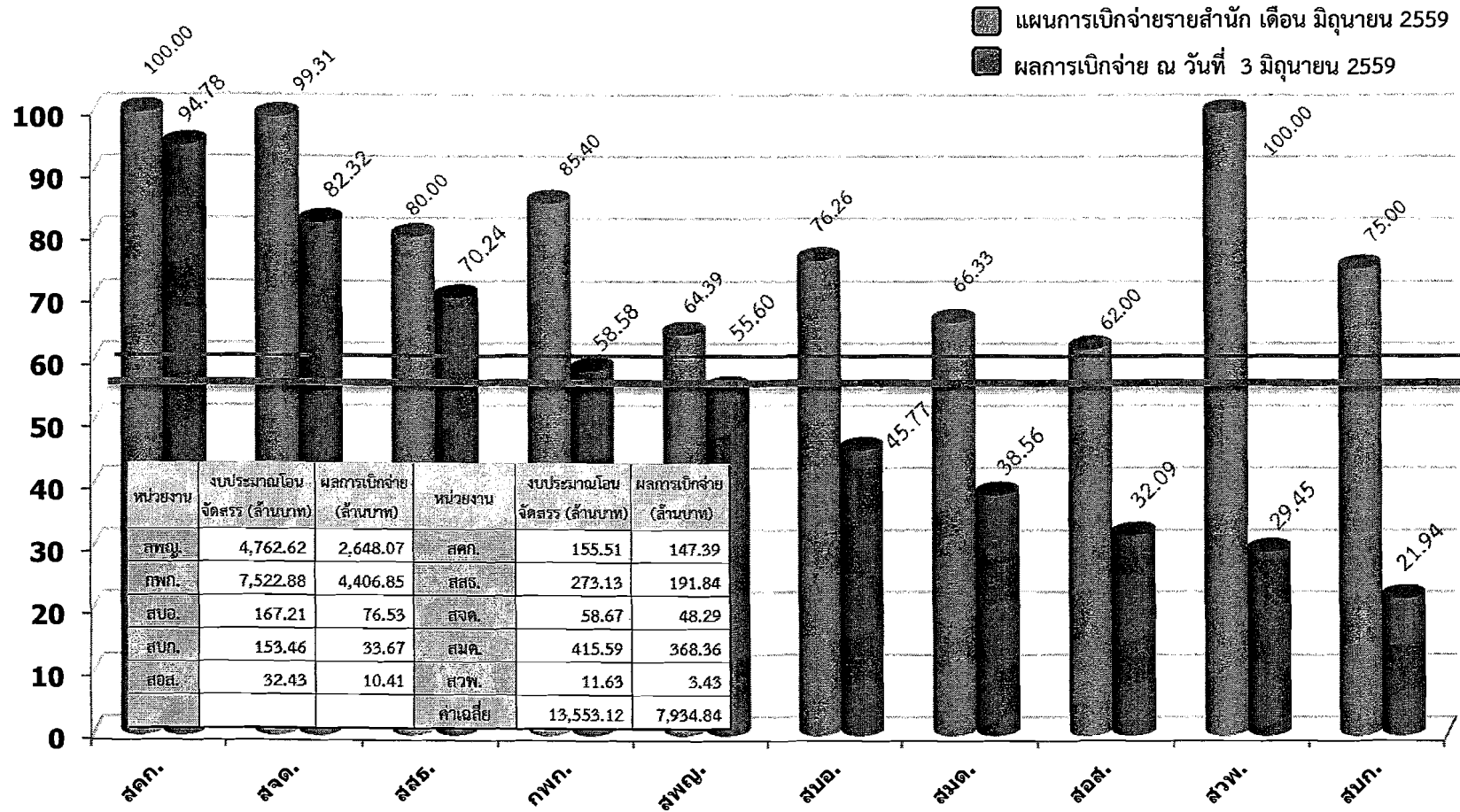


ค่าเฉลี่ยรวม ร้อยละ 67.39

เป้าหมายไตรมาสที่ 3 ร้อยละ 61.00

1.5 ผลการเบิกจ่ายงบรายจ่ายลงทุน (พ.ร.บ. 59) ของ ส่วนกลาง

(ข้อมูลจากระบบ ติดตาม online ณ วันที่ 3 มิถุนายน 2559 เวลา 16.30 น.)



ค่าเฉลี่ยรวม ร้อยละ 58.55

เป้าหมายรัฐบาล ไตรมาส 3 ร้อยละ 61.00

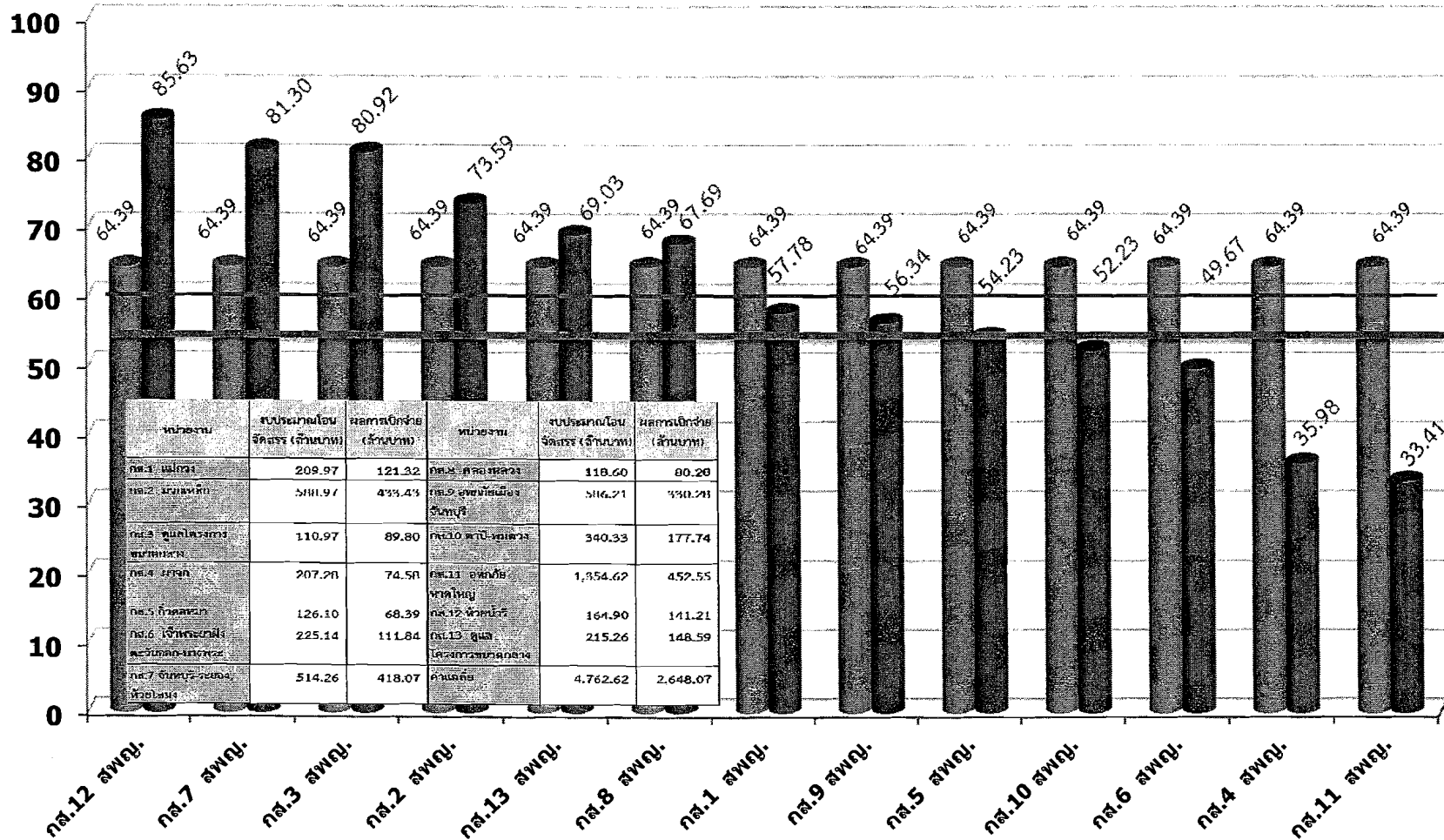
1.6 ผลการเบิกจ่ายงบรายจ่ายลงทุน (พ.ร.บ. 59) สำนักพัฒนาแหล่งน้ำขนาดใหญ่

(ข้อมูลจากระบบติดตาม online ณ วันที่ 3 มิถุนายน 2559 เวลา 16.30 น.)

ร้อยละ

■ แผนการเบิกจ่ายรายสำนัก เดือน มิถุนายน 2559

■ ผลการเบิกจ่าย ณ วันที่ 3 มิถุนายน 2559



ค่าเฉลี่ยกรม ร้อยละ 55.60

เป้าหมายไตรมาสที่ 3 ร้อยละ 61.00

1.7 ผลการเบิกจ่ายงบรายจ่ายลงทุน ของกรมคู่เทียบ ปีงบประมาณ พ.ศ. 2559
(กรมที่เป็นคู่เทียบ ซึ่งมีงบรายจ่ายลงทุนเกิน 10,000 ล้านบาท)

ที่	หน่วยงาน	งบประมาณ (ล้านบาท)	ปีงบประมาณ พ.ศ.2559							
			ร้อยละเบิกจ่าย							
			ต.ค. 58	พ.ย. 58	ธ.ค. 58	ม.ค. 59	ก.พ. 59	มี.ค. 59	เม.ย.59	พ.ค.59
1	กรมทางหลวง ชนบท	44,431.96	1.22 (0.86)	2.49 (4.15)	8.19 (6.17)	13.48 (11.35)	25.69 (24.72)	41.74 (52.16)	50.91 (62.21)	59.59
2	กรมชลประทาน	38,396.77	0.70 (0.40)	4.73 (2.11)	20.67 (14.74)	23.97 (20.50)	31.14 (30.75)	46.55 (49.13)	50.08 (54.41)	56.11
3	กรมทางหลวง	71,796.70	1.19 (1.86)	2.69 (4.15)	6.82 (9.60)	10.54 (13.81)	16.67 (21.67)	28.92 (32.42)	39.13 (42.29)	54.56
4	กรมโยธาธิการ และผังเมือง	23,565.69	8.29 (4.40)	10.97 (5.79)	14.76 (10.33)	18.04 (14.68)	23.20 (17.85)	29.92 (24.93)	36.43 (32.88)	45.87

- หมายเหตุ : 1. ข้อมูลจากกรมบัญชีกลาง ณ สิ้นเดือนพฤษภาคม 2559 ร้อยละเบิกจ่ายเทียบกับงบประมาณตาม พ.ร.บ
2. หน่วยงานที่มีงบรายจ่ายลงทุนเกิน 1,000 ล้านบาท 36 หน่วยงาน เบิกจ่ายเฉลี่ย 48.79 %
3. ตัวเลขใน (-) เป็นร้อยละเบิกจ่ายของปีงบประมาณ 2558